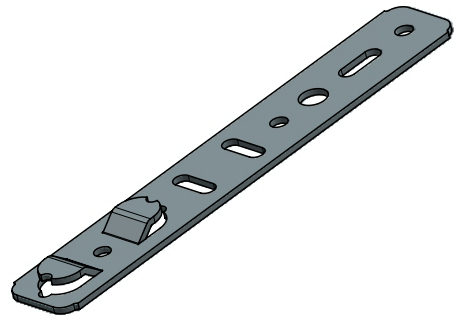


INVADI

Anwendung

- Starrer Eindrehanker, passend für verschiedene PVC Profile
- Kein Durchbohren des Fensterrahmens nötig
- Befestigung der Lasche im Mauerwerk mit verschiedenen Schrauben möglich



Produktmerkmale

- Einfaches Eindrehen der Kralle ins Fensterprofil
- Keine Verdrehung der Lasche möglich
- Mit einer oder zwei Sollbiegestellen ausgeführt
- Keine Behinderung bei thermisch bedingter Längenveränderung des Fensterrahmens
- Nehmen Lasten senkrecht zur Fensterebene auf (Trag- und Distanzklötze erforderlich)

Technische Daten

Material:	DX51D+Z140 M-A-C / Z275
Breiten:	25 oder 37,5 mm
Dicke:	2 mm
Längen:	160 / 183 / 200 / 240 / 260 / 300 mm div. Sonderlängen auf Anfrage
Verpackung:	im Karton zu 100, 150, 200, 250, 400 Stück