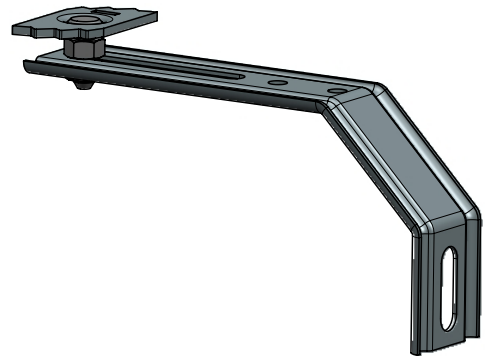


# SARGO TRANCI

## Anwendung

- Kralle passend für verschiedene PVC- und Aluminium-Profile
- Kein Durchbohren des Fensterrahmens nötig



## Produktmerkmale

- Hohe Passgenauigkeit
- Optimaler Halt durch Eindrehen der Kralle ins Profil
- Nachträgliche Justierung des Fensterrahmens in Höhe und Weite möglich
- Mitgelieferte Muttern sind nicht montiert

## Technische Daten

<b>Material:</b>	DX51D+Z275
<b>Winkelbreite:</b>	33 mm
<b>Winkeldicke:</b>	1,25 mm
<b>Winkellängen:</b>	70x60 / 70x70 / 70x90 / 70x100 / 70x110 / 70x120 / 70x130 / 70x140 / 70x160 mm 95x110 / 95x135 / 95x155 mm
<b>Krallenbreite:</b>	23 mm
<b>Krallendicke:</b>	2,5 mm
<b>Krallenlänge:</b>	je Profil anpassbar
<b>Verpackung:</b>	im Karton zu 100 Stück, inkl. 200 Stk. Muttern