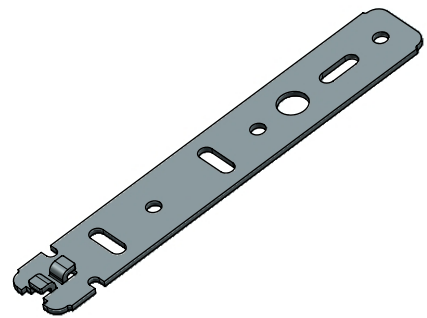


ALUMINIO

Utilisation

- Patte à clipper pour différents profilés en aluminium
- Aucun perçage du dormant nécessaire
- Fixation au mur à l'aide de différentes vis



Caractéristiques du produit

- Vissage simple du clip dans le dormant de fenêtre
- Avec un ou deux points de pliage possibles
- Pas de problème en cas de modification de la longueur du dormant sous l'effet de la chaleur
- Supporte la charge à la perpendiculaire du niveau de la fenêtre (cale de remplissage/ d'espacement nécessaire)

Caractéristiques techniques

Matériel :	DX51D+Z140 M-A-C / Z275
Largeur :	25 mm
Épaisseur :	1,25 mm ou 2 mm
Longueur :	160 / 200 / 240 / 260 / 300 mm autres longueurs possibles sur demande
Conditionnement :	carton de 100, 150, 200, 250, 400 pièces