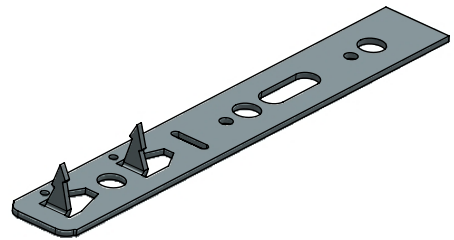


EFEKTO

Anwendung

- Einschlaganker mit Kralle(n) für Holzrahmen
- Kein Durchbohren des Fensterrahmens nötig
- Befestigung der Lasche im Mauerwerk mit verschiedenen Schrauben möglich



Produktmerkmale

- Einfaches Einschlagen mit einer oder zwei Krallen im Holzrahmen
- Keine Behinderung bei thermisch bedingter Längenveränderung des Fensterrahmens
- Mit einer oder zwei Sollbiegestellen ausgeführt

Technische Daten

Material:	DX51D+Z140 M-A-C / Z275
Breiten:	20 oder 25 mm
Dicke:	2 mm
Längen:	130 / 133 / 140 / 183 / 200 / 240 mm div. Sonderlängen auf Anfrage
Verpackung:	im Karton zu 100, 150, 200, 250, 400 Stück