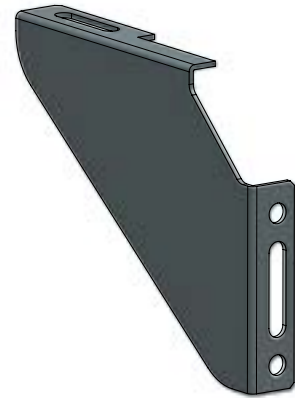


KONZOLO

Utilisation

- Patte de renfort à gousset
- Aucun perçage du dormant nécessaire, contrairement à une fixation avec vis
- Adaptée pour tous les profilés



Caractéristiques du produit

- Trous longs pour positionner le dormant en hauteur et en largeur
- Montage simple et rapide de fenêtres

Caractéristiques techniques

Matériel :	DX51D+Z275
Largeur :	100 mm
Epaisseur :	1,5 mm
Longueur :	50 - 200 mm
Conditionnement :	carton de 50 pièces