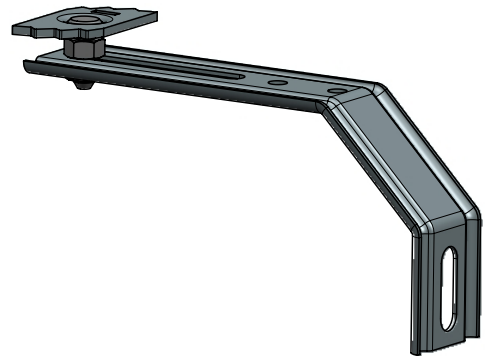


SARGO TRANCI

Utilisation

- Équerres nervurées à pans coupés avec clameau pour profilés PVC et alu
- Pas de perçage du dormant nécessaire



Caractéristiques du produit

- Haute adaptabilité
- Tenue idéale grâce à la prise du clameau dans le dormant
- Les écrous livrés ne sont pas montés sur le pas de vis
- Ajustement ultérieur de la hauteur et de la distance possible

Caractéristiques techniques

Matériau : DX51D+Z275

Largeur de l'équerre : 33 mm

Epaisseur de l'équerre : 1,25 mm

Longueurs de l'équerre : 70x60 / 70x70 / 70x80 / 70x90 / 70x100 / 70x110 / 70x120 / 70x130 / 70x140 / 70x150 / 70x160 mm
95x115 / 95x125 / 95x135 / 95x145 / 95x155 mm

Largeur du clameau : 23 mm

Epaisseur du clameau : 2,50 mm

Longueur du clameau : adaptables au profilé

Conditionnement : carton de 100 pièces, livrés avec 200 écrous séparément