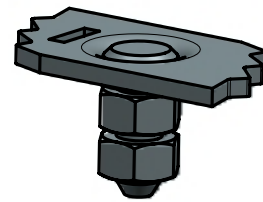


# TRANCI

## Utilisation

- Clameau pour profilés PVC et alu
- Assure la liaison entre l'équerre et le dormant
- Utilisés avec équerre SARGO et ANGULO



## Caractéristiques du produit

- Haute adaptabilité
- Tenue idéale grâce à la prise du clameau dans le dormant
- Les écrous livrés ne sont pas montés sur le pas de vis
- Ajustement ultérieur de la hauteur et de la distance possible

## Caractéristiques techniques

<b>Matériau :</b>	DX51D+Z275
<b>Largeur :</b>	23 mm
<b>Epaisseur :</b>	2,5 mm
<b>Longueur :</b>	adaptables au profilé
<b>Conditionnement :</b>	carton de 100 pièces, livrés avec 200 écrous séparément