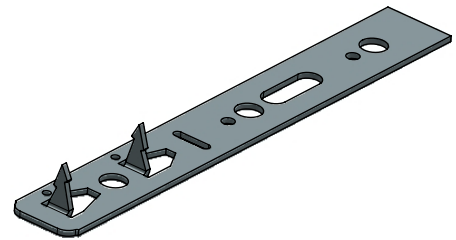


# EFEKTO

## Anwendung

- Einschlaganker mit Kralle(n) für Holzrahmen
- Kein Durchbohren des Fensterrahmens nötig
- Befestigung der Lasche im Mauerwerk mit verschiedenen Schrauben möglich



## Produktmerkmale

- Einfaches Einschlagen mit einer oder zwei Krallen im Holzrahmen
- Keine Behinderung bei thermisch bedingter Längenveränderung des Fensterrahmens
- Mit einer oder zwei Sollbiegestellen ausgeführt
- **Hinweis:** Das Gewicht des Fensters muss durch Trag- und Distanzklötze (nicht im Lieferumfang enthalten) an der Fenster-Unterseite aufgenommen werden

## Technische Daten

<b>Material:</b>	DX51D+Z140 M-A-C / Z275
<b>Breiten:</b>	20 oder 25 mm
<b>Dicke:</b>	2 mm
<b>Längen:</b>	130 / 133 / 140 / 183 / 200 / 240 mm div. Sonderlängen auf Anfrage
<b>Verpackung:</b>	im Karton zu 100, 150, 200, 250, 400 Stück