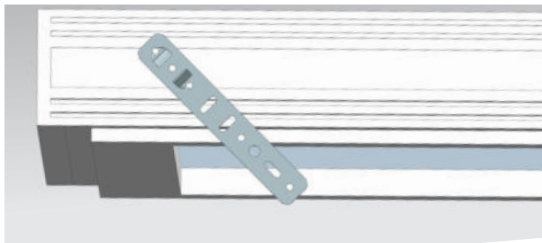


Montageanleitung INVADI

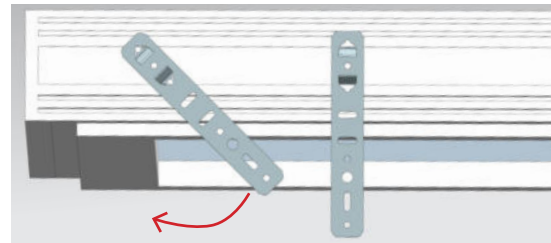
Schritt 1 - Ansetzen

INVADI mit beiden Krallen schräg zum Fensterprofil ansetzen



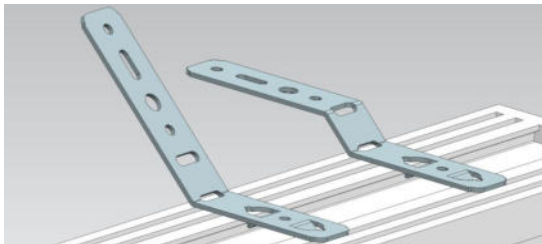
Schritt 2 - Eindrehen

Im 90° Winkel zum Fensterprofil eindrehen



Schritt 3 - Biegen

Nach dem Eindrehen kann die benötigte Kröpfungshöhe mittels den Sollbiegestellen (Langlöcher) gebogen werden



Schritt 4 - Fensterrahmen einsetzen

Fensterrahmen einsetzen, ausrichten und mittels passender Fensterbauschraube in der Laibung fixieren



Hinweis: Anzahl der INVADI richtet sich nach der Fenstergröße - Abstand zwischen den INVADI darf bei Kunststofffenster max. 700 mm betragen. Das Gewicht des Fensters muss durch Trag- und Distanzklötze (nicht im Lieferumfang enthalten) an der Fenster-Unterseite aufgenommen werden.