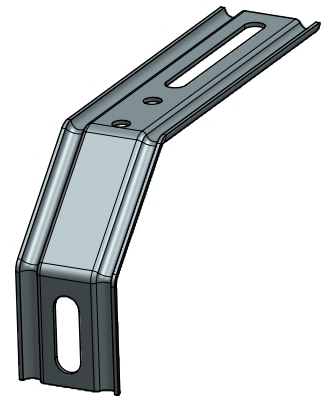


SARGO

Anwendung

- In Kombination mit TRANCI kein Durchbohren des Fensterrahmens nötig
- Passend für alle Profile
- Für die Montage vor der Laibung geeignet



Produktmerkmale

- Langlöcher zum Justieren des Fensterrahmens in Höhe und Weite
- Einfache und schnelle Montage von Fenstern
- Erhöhte Tragkraft durch Profilierung

Technische Daten

Material:	DX51D+Z275
Breite:	33 mm
Dicke:	1,25 mm
Längen:	70x60 / 70x70 / 70x80 / 70x90 / 70x100 / 70x110 / 70x120 / 70x130 / 70x140 / 70x150 / 70x160 mm 95x115 / 95x125 / 95x135 / 95x145 / 95x155 mm